



TOYOTA
HILUX



Fotos de portada aplican para versión diésel 2.8L 4x4 MT.

WWW.TOYOTA.COM.CO



CON TOYOTA **SIEMPRE** HAY UN CAMINO

SOLO **HILUX** SUPERA A **HILUX**

DISEÑO EXTERIOR

El diseño exterior de la octava generación de **Toyota Hilux** cuenta con innovadoras líneas estéticas que se unen con su totalmente renovado diseño frontal que complementan su estructura reforzada y sus dimensiones más amplias, lo que la hace más moderna acentuando la robustez de su carácter así como su sólida postura.



Parrilla

El nuevo diseño se apoya en su exclusiva parrilla cromada que da una sensación de continuidad.

Faros

Las luces complementan el diseño aerodinámico. En la parte frontal superior, se destacan los faros bi-halógenos con proyector y en la parte inferior los faros antiniebla.

Espejos retrovisores

El diseño y la tecnología se fusionan. Los espejos retrovisores cromados se incorporan perfectamente al diseño lateral, estos cuentan con direccionales incorporadas y son eléctricamente abatibles.



Rines y llantas

Toyota Hilux cuenta con rines de aluminio de 17" y neumáticos 265/65 R17 todoterreno que soportan con elegancia una presencia imponente.

DISEÑO INTERIOR

El interior de **Toyota Hilux** está pensado para revolucionar el mundo de las *pick-ups* ya que ofrece confort integral y permite una conducción más relajada, gracias a que se combinan su gran insonorización, la mejora en la suspensión y la posibilidad de elegir la posición de manejo.

Posición de manejo

Los asientos con tapizado de cuero natural y sintético cuentan con regulación eléctrica para el conductor, en combinación con el volante graduable en altura y profundidad, otorgan una posición de manejo óptima para hacer cualquier viaje más placentero.



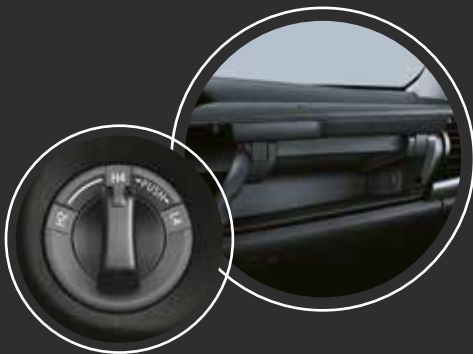
Volante

El volante está construido con una forma ergonómica fácil de agarrar, de formas esbeltas y radios horizontales. Los pulgares encuentran un lugar en el timón para descansar produciendo una sensación deportiva y elegante gracias a la costura de color.

Adicionalmente cuenta con comandos en el volante que permiten control del audio y del computador de abordo.

Ganteras

Todas las versiones incorporan doble guantera, una inferior de gran espacio y una superior con ductos climatizados que permiten mantener bebidas frías o calientes durante el viaje.



Selector electrónico 4x4

Manteniendo la funcionalidad y robustez, este selector permite una transición más ágil al uso de 4x4 cuando el terreno así lo requiera logrando una atmósfera limpia como en un automóvil.

Tablero de instrumentos

El nuevo diseño del *display* de información con colores múltiples incorpora indicadores grandes que facilitan la lectura y reducen distracción o fatiga visual. La pantalla de 4,2" (TFT) brinda la información esencial para asistir la conducción.

Espacios de almacenamiento

Toyota Hilux tiene disponibles múltiples espacios de almacenamiento diseñados para disfrutar de un interior ordenado y evitar el movimiento indeseado de objetos cuando el vehículo está en movimiento.



Asientos traseros

La comodidad de los pasajeros traseros aumenta gracias a un mayor espacio para las rodillas. Adicionalmente el sillón es 60:40 tipo abatible, capaz de adaptarse a una mayor variedad de usos y cuenta con un apoyabrazos suficientemente amplio para ser utilizado cómodamente por los ocupantes en ambos lados simultáneamente.

SEGURIDAD

La tecnología de **Toyota Hilux** está preparada para vencer los retos más desafiantes. Las funciones de asistente de arranque en pendientes (HAC) y el Control Activo de Tracción (A-TRC), animan a una conducción más estimulante y segura.

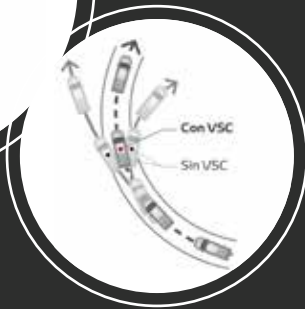
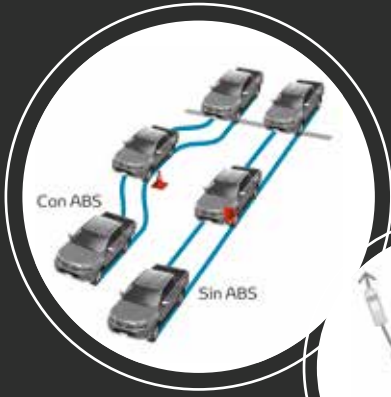


Airbags

Frontales para el conductor y el acompañante y *airbag* de rodilla para el conductor sumando en total 3 *airbags* para mejorar la seguridad de los ocupantes.

ABS con EBD y BA

El ABS con distribución electrónica de la fuerza de frenado (EBD), permite frenar manteniendo el control, independientemente de la cantidad de carga que lleve. El asistente de frenado de emergencia (BA) aplica presión adicional al sistema de frenos cuando detecta una frenada de emergencia.

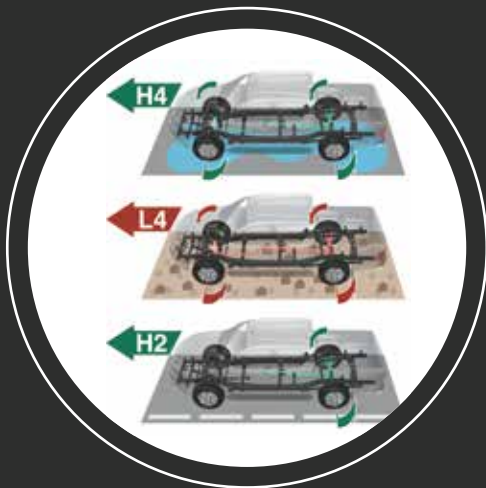
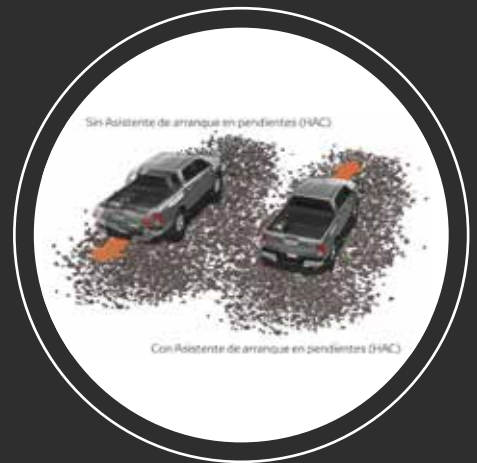


Control de estabilidad (VSC)

Brinda mayor control ayudando al conductor a evitar un subviraje o sobreviraje cuando el vehículo gira.

HAC

El asistente de arranque en pendientes juzga cuando el vehículo tiene que arrancar en una pendiente y automáticamente aplica el freno evitando su deslizamiento hacia atrás y facilitando la conducción.



Control Activo de Tracción (A-TRC)

En caminos *off road*, cuando el vehículo se encuentra en 4x4 con bajo y al patinar alguna rueda debido a la falta de adherencia, el Control Activo de Tracción ayuda a mejorar el agarre al terreno del vehículo aplicando el freno en las ruedas que patinan permitiendo así un óptimo avance en terrenos resbaladizos.



Anclajes ISOFIX2

Toyota Hilux cuenta con este tipo de anclajes los cuales permiten colocar con mayor seguridad las sillas para niños equipadas con esta especificación.



Latin NCAP

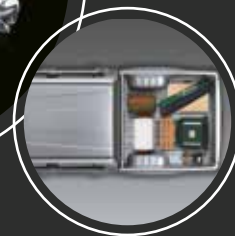
Toyota Hilux ha sido sometida a las pruebas de choque de Latin NCAP, obteniendo un excelente resultado: 5 estrellas en protección para adultos y 5 estrellas en protección para niños.

DESEMPEÑO

Una vez más, el espíritu imparable de **Toyota Hilux** consiguió mediante la evolución de su ingeniería, dar lugar a una nueva generación. El nuevo conjunto (motor - transmisión) alcanza el balance perfecto entre torque, potencia y rendimiento de combustible.

Nuevo motor Toyota

Un motor diésel con turbo de geometría variable, 1GD (2,8 L) mejora notablemente la aceleración en bajas y medias velocidades así como también el rendimiento de combustible.

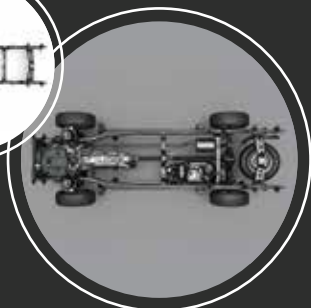
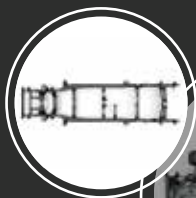


Suspensión

La configuración de la suspensión permite lograr un mayor nivel de confort de marcha, mejorando la estabilidad y potenciando su capacidad *off road*.

Protector de motor

Se amplió su dimensión con respecto a la generación anterior y se reforzó para mejorar la protección del motor en su parte inferior.



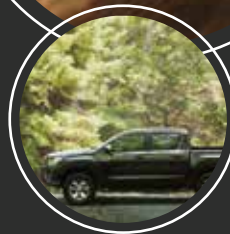
Nuevo chasis

Se incrementó la sección de los perfiles y se reforzó su estructura aportando mayor rigidez y durabilidad. Esto se tradujo en mayor estabilidad, confort de marcha y seguridad.

Transmisión y tracción

La transmisión puede ser manual (M/T) o automática (A/T) de 6 velocidades. Gracias a sus nuevas relaciones, reflejan todo el potencial del motor y mejoran el rendimiento de combustible.

Se adaptaron las piezas fundamentales para alcanzar los criterios de alta eficiencia necesarios para soportar el gran torque transmitido a las ruedas por el motor y la transmisión.



Modos ECO y Power

Permiten optar por la mejor alternativa de conducción; mejora el rendimiento de combustible (ECO) o agilidad en la aceleración (Power).

VERSIÓN**Hilux Diésel 2,8L 4x4 MT****Hilux Diésel 2,8L 4x4 AT****PESOS y DIMENSIONES**

Peso bruto vehicular (kg.)	2.910	2.910
Peso vacío (kg.)	2.070	2.075
Capacidad de carga (kg.)	840	835
Capacidad de remolque (kg.)	2.000 con freno, 750 sin freno	2.000 con freno, 750 sin freno
Largo (mm)	5.335	5.335
Ancho (mm)	1.855	1.855
Altura (mm)	1.815	1.815
Altura al piso (mm)	286	286
Ángulo de entrada / salida	31° / 26°	31° / 26°
Capacidad tanque de combustible (gal.)	21	21

MOTOR

Cilindraje (c.c.)	2.755	2.755
Potencia máxima (Hp / RPM)	174 / 3.400	174 / 3.400
Torque máximo (Nm / RPM)	420 / 1.400 a 2.600	450 / 1.600 a 2.400
Tecnología	4 en línea + Intercooler + Turbo NGV (geometría variable)	4 en línea + Intercooler + Turbo NGV (geometría variable)

CAJA

Tipo de Transmisión	Mecánica	Automática secuencial
Velocidades	6	6
Primera	4,784:1	3,600:1
Segunda	2,423:1	2,090:1
Tercera	1,443:1	1,488:1
Cuarta	1,000:1	1,000:1
Quinta	0,826:1	0,687:1
Sexta	0,643:1	0,580:1
Reversa	4,066:1	3,732:1
Relación final	3,583:1	3,909:1

SUSPENSIÓN y DIRECCIÓN

Suspensión delantera	Independiente, doble horquilla	Independiente, doble horquilla
Suspensión trasera	Eje rígido, ballestas	Eje rígido, ballestas
Barra estabilizadora	Delantera	Delantera
Timón y ajuste	Cuero y detalles cromados. Ajuste de altura y profundidad (manual)	Cuero y detalles cromados. Ajuste de altura y profundidad (manual)
Asistencia dirección	Hidráulica	Hidráulica
Radio mínimo de giro (m.)	6,4 a rueda / 6,7 bumper	6,4 a rueda / 6,7 bumper
Llanta y rin	265 / 65 R17 (A/T) (aluminio)	265 / 65 R17 (A/T) (aluminio)
Llanta y rin de repuesto	265 / 65 R17 (acero)	265 / 65 R17 (acero)

SEGURIDAD ACTIVA

Faros delanteros	Bi-halógenos, multireflexor	Bi-halógenos, multireflexor
Exploradoras	Si, halógenas	Si, halógenas
Frenos delanteros	Discos ventilados	Discos ventilados
Frenos traseros	Campana	Campana
Asistencia de frenado	ABS + EBD + BA	ABS + EBD + BA
Asistencias de tracción	VSC + A-TRC + HAC + TSC	VSC + A-TRC + HAC + TSC
Limpiaparabrisas	Intermitente + velocidad variable + aspersor	Intermitente + velocidad variable + aspersor
Desempañador trasero	Si	Si

SEGURIDAD PASIVA

Estructura carrocería	GOA	GOA
Airbags	3 (2 frontales y 1 rodilla)	3 (2 frontales y 1 rodilla)
Cinturones delanteros	2 de tres puntos con limitador de fuerza, pretensionador y ajuste altura	2 de tres puntos con limitador de fuerza, pretensionador y ajuste altura
Cinturones traseros	3 de tres puntos	3 de tres puntos
Apoyacabezas	2 frontales + 3 traseros	2 frontales + 3 traseros
Sistema Isofix	Silla trasera (2 anclas)	Silla trasera (2 anclas)
Columna de dirección	Colapsable	Colapsable
Pedal de freno	Colapsable	Colapsable

EQUIPAMIENTO

Aire acondicionado	Manual	Manual
Espejos exteriores	Eléctricos + cromados + direccionales + retráctil eléct.	Eléctricos + cromados + direccionales + retráctil eléct.
Espejo interior	Manual, día / noche	Manual, día / noche
Radio	AM + FM + CD + DVD + MP3 + USB + AUX + BT	AM + FM + CD + DVD + MP3 + USB + AUX + BT
Elevavidrios	Eléctricos (un toque, anti-atrapamiento conductor)	Eléctricos (un toque, anti-atrapamiento conductor)
Material tapicería sillas	Cuero / vinilo	Cuero / vinilo
Silla conductor	Ajuste eléctrico de deslizamiento, altura y reclinación espaldar	Ajuste eléctrico de deslizamiento, altura y reclinación espaldar
Control crucero	-	Si
Sensor de luces	Si	Si
Computador de abordo	Si, TFT (transistor de película delgada)	Si, TFT (transistor de película delgada)
Inmovilizador / alarma	Si / Si	Si / Si
Conector accesorios	2 (12 V)	2 (12 V)
Guantera	2 (1 con llave y amortiguador + 1 climatizada)	2 (1 con llave y amortiguador + 1 con climatizada)
Portagafas	Si + luz lectura	Si + luz lectura
Portavasos	4 (2 panel de instrumentos + 2 silla trasera)	4 (2 panel de instrumentos + 2 silla trasera)
Portatapas	1 en cada puerta	1 en cada puerta



Las características que aparecen en esta ficha técnica son ilustrativas y no constituyen oferta comercial. Sus especificaciones pueden estar sujetas a cambios dependiendo de su efectiva disponibilidad. Las características definitivas del vehículo serán las que conozca y acepte el comprador en la correspondiente orden de pedido. Las condiciones válidas son las que constan en la entrega del vehículo. Imágenes de referencia. *La garantía TOYOTA aplica únicamente para vehículos nuevos importados por Automotores Toyota Colombia S.A.S. ("ATC"), comercializados y facturados por los concesionarios de la red de ATC, e incluye una cobertura de 5 años contados a partir de la fecha de entrega del vehículo al cliente o 120.000 Km., lo primero que ocurra. Los primeros 3 años corresponden a la garantía de fábrica, los 2 años siguientes corresponden a la garantía suplementaria. La garantía en vehículos blindados, con modificación de carrocería o disponibles para carrozar y/o convertidos a gas será de 3 años o 100.000 km. La garantía debe ser solicitada solamente a la red de concesionarios autorizados por ATC. Para consultar la red de concesionarios visite www.toyota.com.co/concesionarios. ATC se reserva el derecho de modificar sin previo aviso las presentes características. Línea gratuita nacional: 01 8000 123 691 • Línea en Bogotá: 380 9424 • E-mail: clientes@toyota.com.co. Fecha de impresión Marzo 2017, REF. FC001HT300.